

■ ATLETISMO ■

Más de 350 escolares disputarán el sábado los autonómicos de cross

LA CORUÑA
Redacción

Los campeonatos autonómicos de cross para escolares se disputarán el próximo sábado en el parque deportivo de Acea da Ma, sito en la antigua Universidad Laboral, en la localidad coruñesa de O Burgo. Esta competición tenía que haberse disputado el pasado domingo, pero las nevadas del fin de semana, con las consiguientes dificultades que tenían algunos atletas para viajar, aconsejaron el aplazamiento.

En la competición escolar tomarán parte los dos primeros equipos clasificados en los campeonatos provinciales, cada uno de ellos formado por seis atletas, de los que puntua-

rán los cuatro primeros. También participarán 73 atletas invitadas a título personal por haber tenido una destacada actuación en los provinciales, pero cuyos equipos no lograron la clasificación. En consecuencia, y salvo ausencias, serán 361 los atletas participantes.

Los equipos clasificados en cada categoría son:

Alevín damas: Otero Pedraio Laracha, A. Narón, Franciscanos Lugo, O Pilar Foz, AD Limia Xínzo, Adas O Barco, Vila de Cangas y Sabarís Baiona.

Alevín hombres: Manuela Rial Cée, A. Narón, Martínez Otero Foz, Franciscanos Lugo, AD Limia Xínzo, Ben Cho Sei Pereiro Aguiar, Sabarís Baiona y Altamira Salceda.

Infantil damas: A. Narón,

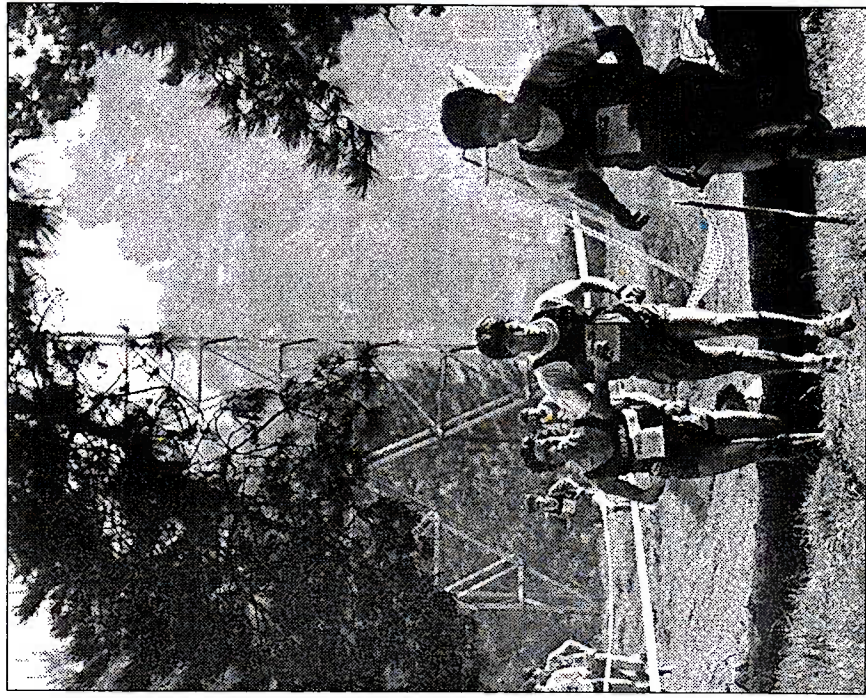
Concepción Arenal Ferrol, Salesianas Lugo, Escolapios Monforte, Salesianos Orense, Adas O Barco, Vila de Cangas y Valcarce Vigo.

Infantil hombres: Portosín, A. Narón, Franciscanos Lugo, Casás Lugo, Salesianos Orense, Adas O Barco, Gimnástica Pontevedra y Vila de Cangas.

Cadete damas: Ría de Ferrol, Compañía de María Santiago, Matodoso Castro Rei, Valadouro, Ribadavia, Pabellón Orense, San Miguel de Oia y Comesaña Vigo.

Cadete hombres: Ría de Ferrol, Obradoiro Santiago, Valadouro, Casás Lugo, Ribadavia, Adas O Barco, San Miguel de Oia y Vila de Cangas.

Las pruebas darán comienzo a las 11.30 horas.



XURXO LOBATO
El campeonato escolar será en el parque deportivo de Acea da Ma